



STUDIO TECNICO

Nichele Tullio Perito Elettrotecnico

PROGETTAZIONI IMPIANTISTICHE E SERVIZI TECNICI GENERALI

Via M. Pertica N°19 Bassano del Grappa (VI) P.IVA 02386650242

Tel. 0424 33076 - Fax. 0424 390442

e-mail: info@studionichele.com www.studionichele.com

CURRICULUM PROFESSIONALE

Perito industriale Spec. Elettrotecnica

- Diplomato all'Istituto Tecnico Industriale E. Fermi di Bassano del Grappa nell'anno 1978-1979
- In possesso dei requisiti prescritti per l'emissione dei certificati di prevenzione incendi (legge 818/84)
- Iscritto nell'elenco dei liberi professionisti abilitati alle verifiche secondo la ex Legge 46/90 e attuale Decreto Ministeriale 37/08

Esperienze Professionali

DAL 1980 AL 1986

- Società Impianti Elettrici
zona Bassano del Grappa
Responsabile Ufficio Tecnico Interno
con responsabilità specifiche per il settore progettazione e preventivazione impianti elettrici

DAL 1986 AD OGGI

- Libero professionista settore impiantistico elettrico e servizi generali
- Iscritto al Collegio dei Periti Industriali della Provincia di VI dal 1985 al nr. 622
- Iscritto nell'elenco dei liberi professionisti abilitati alle verifiche secondo la ex legge 46/90 attuale Decreto Ministeriale 37/08
- Iscritto all'elenco del Ministero dell'interno Legge 818 (VI-622-P-93) per l'emissione dei certificati di prevenzione incendi

Autovalutazione dello studio

La pluralità delle esperienze maturate ci permette di soddisfare ogni tipo di richiesta di progettazione e consulenza di alto livello nel settore impiantistico.

Lo studio dispone e utilizza i migliori software di calcolo e simulazione nonché di personalizzazioni sviluppate all'interno, che consentono il miglior rapporto qualità prezzo sui servizi forniti.

L'elevata competenza tecnica specialistica congiunta al continuo aggiornamento normativo ci permette di fornire un servizio di elevato livello qualitativo, per fornire soluzioni adeguate e concrete alle necessità del cliente.

Viene attuata una procedura standardizzata conforme alla norma sulla tipologia degli elaborati da fornire al Committente/Ente appaltante.

Procedura per il controllo sistematico degli elaborati prima della loro emissione.

Gestione ed archiviazione di disegni e documenti.

Dati fiscali

Ragione sociale:	Studio Tecnico Nichele Per. Ind. Tullio
Partita Iva:	02386650242
Sede Legale:	Via Monte Pertica 19 - 36061 Bassano del Grappa (VI)
Telefono:	0424 33076
Fax:	0424 390442
Email:	info@studionichele.com
N. totale addetti:	cinque

Attività svolta

- Impianti e servizi generali

- Impianti illuminazione pubblica / stradale / rotonde / calcoli illuminotecnici / arredo urbano

- Ambito civile / terziario / scuole

- Impianto luce
- Impianto forza motrice
- Impianto illuminazione di sicurezza
- Impianto antintrusione e allarme incendio
- Bus e domotica

- Reti cablate e impianto di telefonia

- Reti cablate per trasmissione dati e fonia / voip conforme ai più recenti standard tecnologici
- Impianti telefonici

- Impianto in ambito industriale

- Cabine trasformazione Mt/Bt
- Pratiche e-distribuzione
- Pratiche Telecom
- Impianto illuminazione normale e di sicurezza
- Impianto forza motrice
- Impianto antintrusione e allarme incendio
- Bus e domotica

- Lottizzazione impianti civili e industriali

- Studio della distribuzione e-distribuzione
- Studio della distribuzione Telecom
- Richiesta pareri enti e-distribuzione / Telecom
- Impianto illuminazione pubblica

- Misure strumentali e valutazioni

- Analisi rete elettrica con memorizzazione parametri e sviluppo di grafici per la rappresentanza delle grandezze significative
- Analisi strumentale dei parametri elettrici, valutazione dei carichi perturbanti
- Sviluppo della rappresentazione grafica delle grandezze significative
- Sviluppo di soluzioni impiantistiche per l'abbattimento delle correnti perturbanti
- Verifiche strumentali previste dalle norme CEI
- Elaborazione dei report di verifica
- Sviluppo di soluzioni tecniche di adeguamento (in particolare, anello di guasto in sistemi TN-S e corrente di corto circuito)
- Verifiche strumentali ed a vista per accertare che le prescrizioni normative siano rispettate



- Impianto videosorveglianza

- Studio e progettazione impianti di videosorveglianza per installazione da interno o esterno, in grado di offrire la massima flessibilità ed espandibilità, gestione da remoto su reti TCP/IP, tecnologia Speed Home antivandalò ad inseguimento automatico e comando manuale, registrazione su server di rete o altri dispositivi di registrazione.

- Impianto fotovoltaico

- Studio, progettazione ed assistenza alla realizzazione di impianti fotovoltaici
- Controlli sulle regolarità delle realizzazioni
- Verifiche strumentali secondo DM 19/02/2007 e guida CEI 82-25 dicembre 2008

- Misure ambientali

- Campi elettromagnetici
- Calcolo delle distanze di rispetto

- Formazione elettrica

- Formazione / informazione sul rischio elettrico

- Progettazione integrata

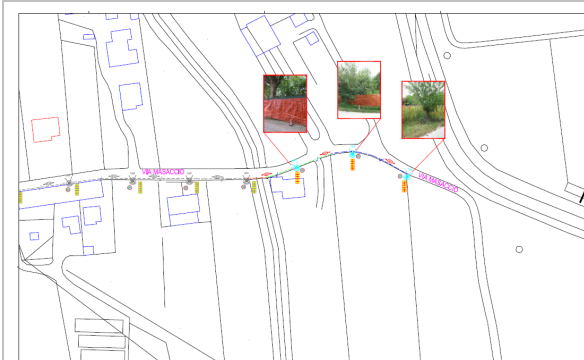
- In collaborazione con specialisti del settore termoidraulico offriamo un servizio di progettazione integrata, elettrico, termoidraulica e pratiche VVF

Elenco di 10 incarichi significativi di opere realizzate

TIPOLOGIA DI OPERE		Impianti elettrici ed ausiliari (antintrusione, antincendio, diffusione sonora, bus)				
N.	Descrizione dell'opera Oggetto del lavoro	Committente	Importo lavori a base d'asta in Euro	Prestazioni svolte	Data inizio lavori	Data fine lavori
1	Nuovo impianto elettrico di un edificio adibito ad attività commerciale quale super mercato alimentari	Cooperativa dei Consumatori Marostica (VI)	435.436,27	Progetto Preliminare Definitivo/Esecutivo Direzione Lavori Contabilizzazione	13 /05 /2004	30 /04 /2005 Lavori Collaudati
2	Ampliamento scuola elementare G. Zanella in Comune di Sarcedo Impianto Elettrico e impianto Fotovoltaico compresa Palestra Polifunzionale	Comune di Sarcedo Via Roma Sarcedo (VI)	146.402,00	Progetto Preliminare Definitivo/Esecutivo Direzione Lavori Contabilizzazione	26/04/04	24/08/05 Lavori Collaudati
3	Restauro e adeguamento Impiantistico Edificio Storico Chiesa San Francesco in Comune di Bassano del Grappa	Parrocchia Santa Maria in Colle Bassano del Grappa (VI)	107.743,19	Progetto Definitivo/eseecutivo Direzione Lavori Contabilizzazione	Gennaio 2005	10 Gennaio 2006 Lavori Collaudati
4	Nuovo impianto elettrico a servizio di uno stabilimento industriale	Pentax Srl Marostica (VI)	590.915,38	Progetto Definitivo/eseecutivo Direzione Lavori Contabilizzazione	Aprile 2007	31 Agosto 2007
5	Restauro e adeguamento impiantistico di edificio storico artistico adibito a palazzo della musica in Comune di Schio	Comune di Schio (VI)	220.000,00	Progetto Definitivo/eseecutivo	Gennaio 2008	In corso
6	Restauro e parziale ristrutturazione di un edificio adibito a "Cittadella sociale" in Comune di Bassano del Grappa.	Fondazione Pirani / Cremona Bassano del Grappa (VI)	312.018,00	Progetto Definitivo/eseecutivo Direzione Lavori	Gennaio 2009	In corso
7	Nuova distribuzione in media tensione comprensiva di Power Center a servizio impianto di risalita e lato bassa tensione	Impianti Averau, 5 Torri Cortina d'Ampezzo (BL)	390.000,00	Progetto Definitivo/eseecutivo Direzione Lavori Contabilizzazione	27/07/2008	22/12/2008
8	Impianto fotovoltaico su stabilimento industriale produttivo Pn=618kW	Zipperle Spa Merano (BZ)	2.908.219,00	Esame progettuale Verifiche a vista e strumentali in corso d'opera e a fine lavori	Febbraio 2008	Maggio 2008
9	Rilievi strumentali elaborazioni grafiche, stesura programma miglioramento della sicurezza, ospedale San Bassiano, centro socio sanitario Mons. Negrin, e Prospero Alpino	ULSS n°3 Bassano del Grappa a servizio prevenzione e protezione		Esame documentazione, verifiche a vista e strumentali, documenti di valutazione del rischio	Luglio 2008	Dicembre 2009
10	Impianto elettrico ristrutturazione conservativa dei piani secondo e terzo del Palazzo Mercantile di Bolzano	Camera di Commercio Industria, Artigianato e Agricoltura di Bolzano	€ 140.000,00	Progetto Definitivo/eseecutivo Direzione Lavori Contabilizzazione	Maggio 2008	Dicembre 2012
	Nonché cantine del complesso del Palazzo				Maggio 2012	Dicembre 2012

Particolari fotografici di alcune opere realizzate

PUBBLICA ILLUMINAZIONE – ARMATURE STRADALI



Cliente: Comune di Loria

Ubicazione: Loria (TV)

Foto: pubblica illuminazione, Via Masaccio



IMPIANTO FOTOVOLTAICO



Cliente: Comune di Sarcedo

Ubicazione: Scuola elementare G. Zanella, Sarcedo (VI)



PALAZZETTO DELLO SPORT



Cliente: Comune di Mussolente

Ubicazione: Mussolente (VI)

Foto: Impianto illuminazione palazzetto dello sport



PUBBLICA ILLUMINAZIONE TORRE PORTAFARO



Cliente: Comune di Romano d'Ezzelino

Ubicazione: Romano d'Ezzelino (VI)

Foto: Torre faro di altezza 20m fuori terra realizzata nella nuova rotonda nel confluire del confine di tre comuni (Romano d'Ezzelino, Cassola e Bassano del Grappa)



LOTTIZZAZIONE TERRAPIANA – IMPIANTI ELETTRICI CIVILI



Cliente: Baggi Srl

Ubicazione: Via Baggi, Rosà (VI)

Foto: Impianto elettrico nell' ambito residenziale e commerciale



PUBBLICA ILLUMINAZIONE – ARREDO URBANO



Cliente: Baggi Srl

Ubicazione: Via Baggi, Rosà (VI)

Foto: Pubblica illuminazione



CHIESA SAN FRANCESCO



Cliente: Parrocchia di Santa Maria in Colle

Ubicazione: Piazza Libertà, Bassano del Grappa (VI)

Foto: Restauro e adeguamento impianto elettrico della chiesa di San Francesco



PUBBLICA ILLUMINAZIONE – ARMATURE STRADALI



Cliente: Comune di Romano D'Ezzelino

Ubicazione: Romano d'Ezzelino (VI)

Foto: Pubblica illuminazione, Via Marze



MUSEO ANTICHE PRESE



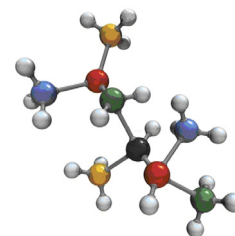
Cliente: Consorzio di Bonifica Pedemontano Brenta
Ubicazione: Località San Lazzaro, Bassano del Grappa (VI)
Foto: Impianto illuminazione museo



LABORATORIO DI RICERCA GENETICA



Cliente: Novagenit Srl
Ubicazione: via Trento, Mezzolombardo (TN)
Foto: Laboratorio di ricerca genetica



FRANTUMAZIONE INERTI



Cliente: Gruppo Adige Bitumi Spa
Ubicazione: Besenello (TN)
Foto: Complesso produttivo per la lavorazione delle ghiaie

FERROVIE DELLO STATO – CABINE ELETTRICHE



Cliente: Lotto Gianni Impianti Elettrici
Ubicazione: Zona Interporto Trento (TN)
Lavori: Adeguamento cabina elettrica secondo DK 5600



FUNIVIA LAGAZUOI



Cliente: Lagazuoi Spa
Ubicazione: Passo Falzarego
Cortina d'Ampezzo (BL)
Lavori: rifacimento impianti per
ammmodernamento e rinnovo
concessione



DOCUMENTO DI VALUTAZIONE DEI RISCHI



Cliente: ULSS n°3
Ubicazione: Bassano del Grappa (VI)
Locali: Ospedale San Bassiano, centro socio sanitario
Mons. Negrin, e Prospero Alpino



SEGGIOVIA MASAREI



Cliente: Impianti a fune Col di Lana Spa
Ubicazione: Livinallongo del Col di Lana (BL)
Lavori: Allestimento elettrico nuova seggiovia esaposto



IMPIANTI FUNIVIARI



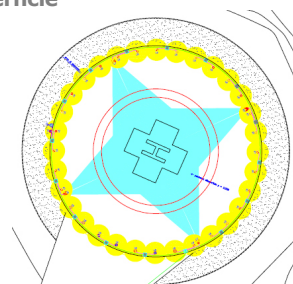
Cliente: Impianti turistici Boè Spa
Ubicazione: Livinallongo del Col di Lana (BL)
Lavori: Ammodernamento redistribuzione rete media e
bassa tensione, da Arabba fino al Passo Campolongo



ELISUPERFICIE



Ubicazione: Abbadia San Salvatore (SI)
Lavori: impianto elettrico a servizio elisuperficie



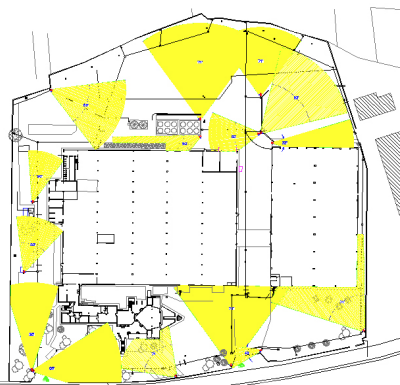
EDIFICIO ADIBITO AD USO RESIDENZIALE



Cliente: Immobiliare Lami Srl
Ubicazione: Via Cà Baroncello, Bassano del Grappa (VI)
Lavori: Impianto building automation



COMPLESSO PRODUTTIVO LAVORAZIONE MATERIALE PLASTICO



Cliente: Api Spa
Ubicazione: Via Dante Alighieri, Mussolente (VI)
Lavori: Impiantistica elettrica e ausiliaria assimilata



COMPLESSO PRODUTTIVO PER LA LAVORAZIONE ORAFA



Cliente: Sicor Spa
Ubicazione: Via dell'Industria, Mussolente (VI)
Lavori: Impiantistica elettrica e ausiliaria assimilata



FUNIVIA ARABBA-PORTA VESCOVO



Cliente: Sofma Spa

Ubicazione: Livinallongo del Col di Lana (BL)

Lavori: Lavori allestimento elettrico nuova funivia Funifor



DEFISCALIZZAZIONE ENERGIA



Cliente: Impianti Colfosco Spa

Ubicazione: Colfosco (BZ)

Lavori: Defiscalizzazione energia elettrica



COMPLESSO INDUSTRIALE



Cliente: Pentax Srl

Ubicazione: Marostica (VI)

Lavori: Impianti elettrici complesso produttivo industriale e alimentazione provvisoria da gruppo elettrogeno da 1250 kVA



IMPIANTO FOTOVOLTAICO



Cliente: Zipperle Spa

Ubicazione: Merano (BZ)

Lavori: Impianto fotovoltaico su stabilimento industriale produttivo Pn=618 kW



SEDE MUNICIPALE



Cliente: Comune di Mussolente

Ubicazione: Mussolente (VI)

Lavori: Realizzazione impiantistica elettrica e ausiliaria assimilata sede municipale



FRANTUMAZIONE INERTI E PRODUZIONE ASFALTI



Cliente: Gruppo Adige Bitumi
Stabilimento di Friola

Ubicazione: Comune di Pozzoleone (VI)

Lavori: Defiscalizzazione energia elettrica e distribuzione MT/BT



DEFISCALIZZAZIONE ACCISA ENERGIA ELETTRICA



Cliente: Impianti a servizio pubblico funiviari

- Funvie 5 Torri
- Funivia Lagazuoi
- Impianti a fune Col di Lana
- Impianti Turistici Del Boè
- Sofma spa
- Impianti a fune Pordoi Spa

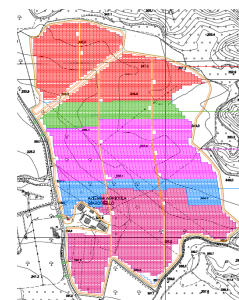
IMPIANTO FOTOVOLTAICO



Ubicazione: San Floro (CZ)

Lavori: verifiche tecniche, termografiche

Impianto: Pn = 23.800 kWp
24 cabine elettriche
99.460 pannelli



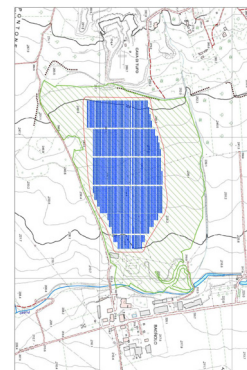
IMPIANTO FOTOVOLTAICO



Ubicazione: Orte, loc. Bagnolo (VT)

Lavori: verifiche tecniche, termografiche

Impianto: Pn = 8 Mwp
8 cabine elettriche
34.500 pannelli



DEFISCALIZZAZIONE ACCISA FORZA MOTRICE



Macchinari a cui è possibile applicare l'agevolazione:

- mezzi non omologati per circolazione sulla rete stradale pubblica
- mezzi dotati di omologazione e di immatricolazione per la circolazione sulla rete stradale pubblica, escludendo i momenti in cui il mezzo viene trasferito da un cantiere all'altro
- macchine movimento terra, macchine operatrici battipista

IMPIANTO FOTOVOLTAICO INTEGRATO INNOVATIVO



Cliente: abitazione residenziale

Ubicazione: Via SS. Trinità – Bassano del Grappa (VI)

Lavori: progetto D.L., collaudi e pratiche

Pn = 6 kWp
22 pannelli

COMPLESSO INDUSTRIALE



Cliente: ICP Industrie Cotto Possagno spa

Ubicazione: Via Molinetto, Possagno (TV)

Lavori: - impiantistica elettrica e distribuzione
- gestione manutenzione ordinaria e straordinaria della distribuzione elettrica

COMPLESSO INDUSTRIALE ALIMENTARE



Cliente: Hans Zipperle Spa

Ubicazione: Merano (BZ)

Lavori:

- distribuzione BT e MT; progettazione impianto illuminazione di sicurezza, ordinaria; rifasamento; impianto di terra
- gestione manutenzione ordinaria e straordinaria della distribuzione elettrica
- SEU

COMPLESSO INDUSTRIALE



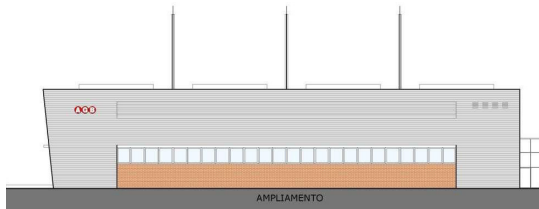
Cliente: MWV VICENZA SPA

Ubicazione: Via Monte Tomba, Romano d'Ezzelino (VI)

Lavori:

- impiantistica elettrica e distribuzione
- gestione manutenzione ordinaria e straordinaria della distribuzione elettrica
- formazione sul rischio elettrico

AMPLIAMENTO COMPLESSO INDUSTRIALE



Cliente: ALBAN GIACOMO SPA

Nuova porzione di fabbricato industriale produttivo

Ubicazione: Via Vettorello, Cassola (VI)

Lavori:

- impiantistica elettrica e distribuzione
- gestione manutenzione ordinaria e straordinaria della distribuzione elettrica
- formazione sul rischio elettrico

RINNOVO C.P.I. SCUOLE/ASILO



Cliente: COMUNE DI ROMANO D'EZZELINO (VI)

- Scuola Elementare S. Giovanni Bosco
- Scuola Elementare Carducci
- Scuola Elementare Dante Alighieri
- Scuola Media Monte Grappa
- Asilo Nido Girotondo

Lavori: rinnovi tecnico amministrativi certificati prevenzione incendi

ELABORAZIONE DOCUMENTAZIONE PER C.P.I. VALUTAZIONE PROGETTO



Cliente: TONELLO ENERGIE SRL

Cogeneratore a biogas

Lavori: pratica di prevenzione incendi ai sensi del DPR n° 151 del 01/08/2011

COMPLESSO PRODUTTIVO DI CIRCA 18.000 MQ

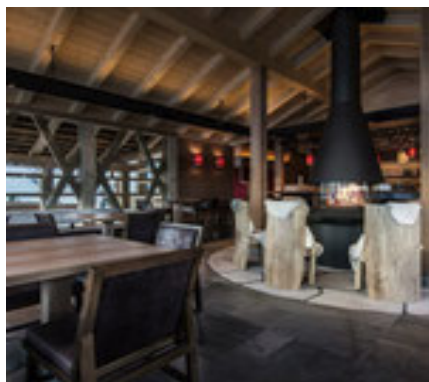


Cliente: BIFRANGI GMBH; Carinzia - AUSTRIA

Complesso produttivo di circa 18.000 mq per lavorazioni meccaniche

Lavori: impianto elettrico ed impianti ausiliari

RIFUGIO BURZ

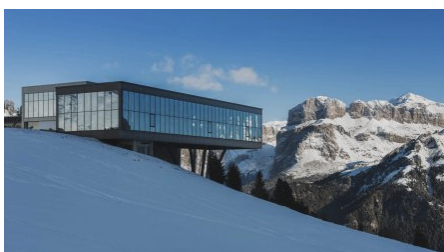


Cliente: RIFUGIO BUZ, Arabba (BL)

Rifugio

Lavori: distribuzione impianto elettrico ed impianti ausiliari

SKIAREA CIAMPAC



Cliente: FUNIVIA ALBA – CIAMPAC; VAL DI FASSA

Nuova cabinovia Alba di Canazei - Ciampac

Lavori: progettazione impianto elettrico